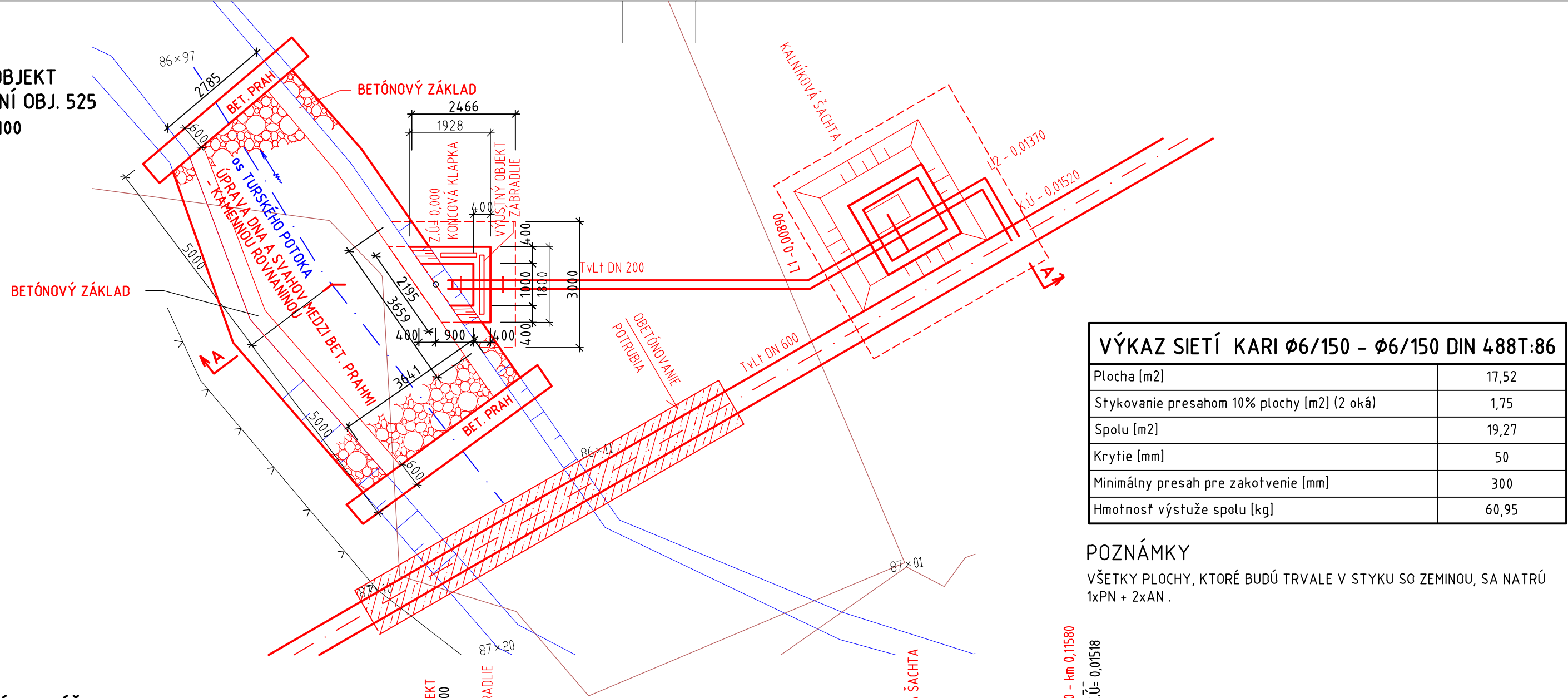


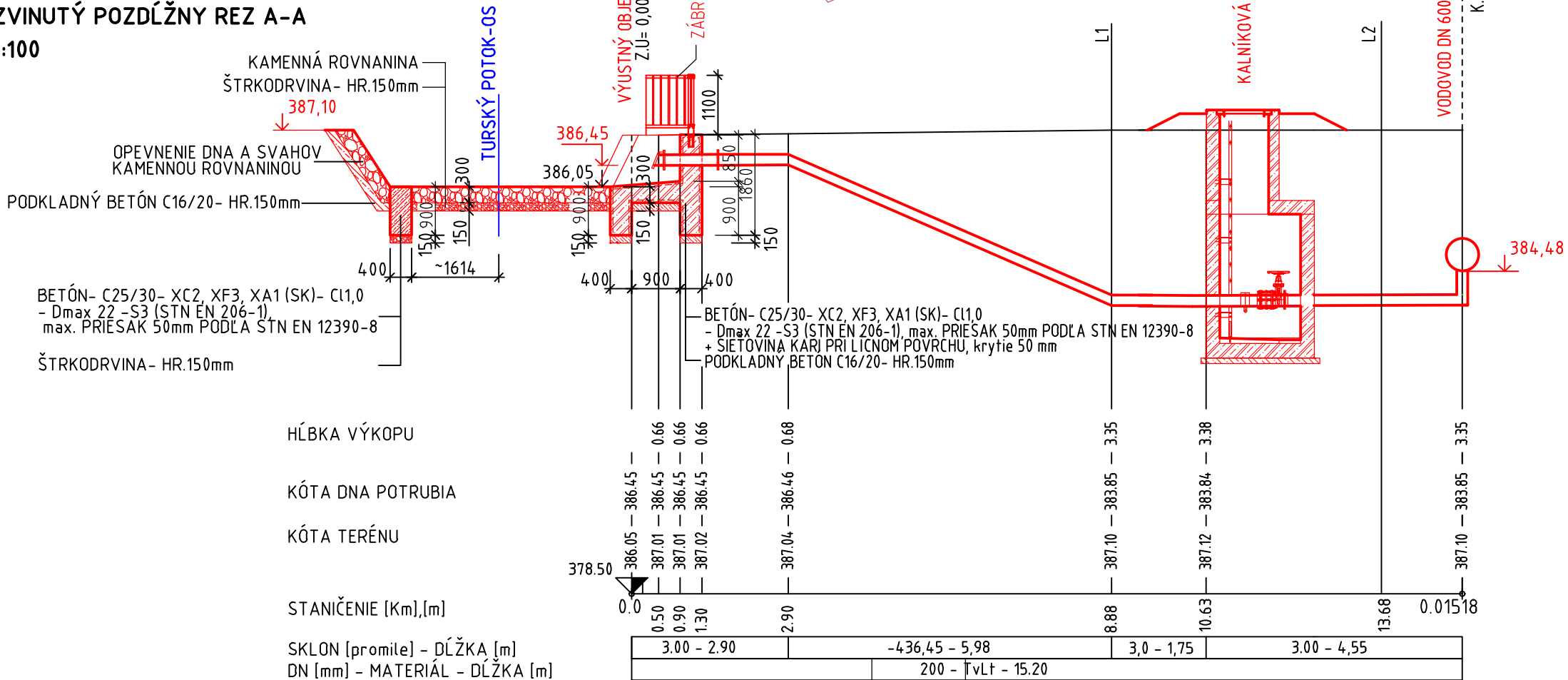
VÝUSTNÝ OBJEKT
NA ODKALENÍ OBJ. 525
SITUÁCIA 1:100



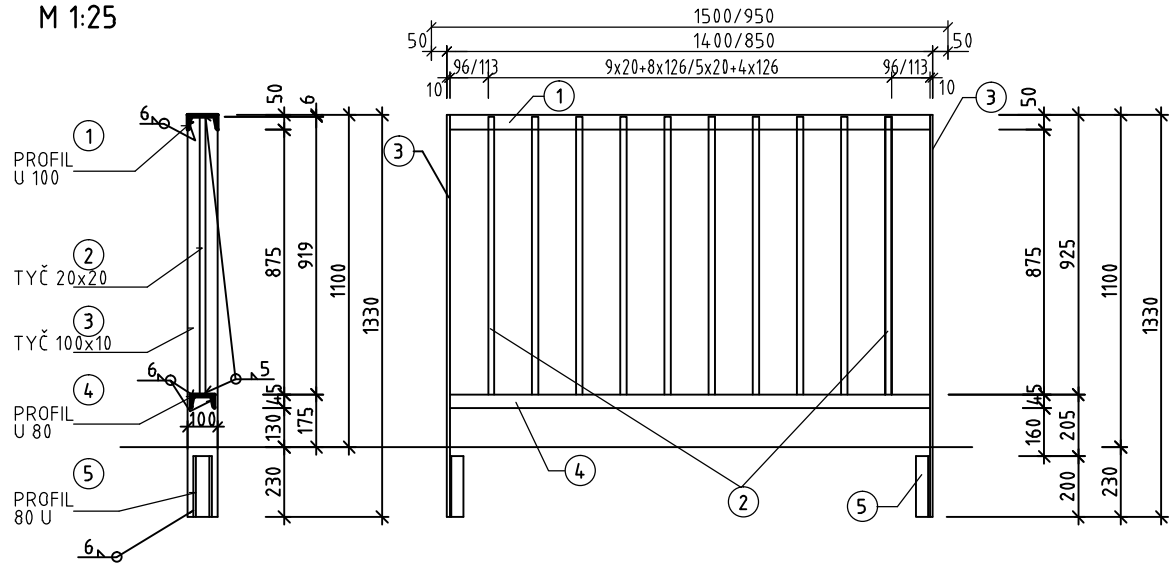
| VÝKAZ SIETÍ KARI Ø6/150 - Ø6/150 DIN 488T:86 | |
|--|-------|
| Plocha [m2] | 17,52 |
| Stýkovanie presahom 10% plochy [m2] (2 oká) | 1,75 |
| Spolu [m2] | 19,27 |
| Krytie [mm] | 50 |
| Minimálny presah pre zakotvenie [mm] | 300 |
| Hmotnosť výstuže spolu [kg] | 60,95 |

POZNÁMKY
VŠETKY PLOCHY, KTORÉ BUDÚ TRVALE V STYKU SO ZEMINOU, SA NATRÚ
1xPN + 2xAN .

ROZVINUTÝ POZDĹŽNY REZ A-A
M=1:100



ZÁBRADLIE
REZ A-A
M 1:25



VÝKAZ MATERIÁLU PRE JEDEN DIEL dĺ.0,85m

| ČÍSLO POL. | NÁZOV POLOŽKY | PRIEREZ | POČET ks | DĹŽKA | | HMOTNOSŤ /kg/ | |
|-------------------------------|---------------|---------|-------------|----------|-----------|---------------|--------|
| | | | | 1ks /mm/ | CELKOM/m/ | 1bm./1ks/ | CELKOM |
| 1 | PROFIL "U" | 100 | 1 | 850 | 0,85 | 10,60 | 9,01 |
| 2 | PROFIL | 20x20 | 5 | 920 | 4,60 | 3,14 | 28,89 |
| 3 | PROFIL | 100x10 | 2 | 1330 | 2,66 | 7,85 | 20,88 |
| 4 | PROFIL "U" | 80 | 1 | 850 | 0,85 | 8,64 | 7,35 |
| 5 | PROFIL "U" | 80 | 2 | 200 | 0,40 | 8,64 | 3,46 |
| HMOTNOSŤ JEDNÉHO DIELU CELKOM | | | | | | | 69,59 |

VÝKAZ MATERIÁLU PRE JEDEN DIEL dĺ.1,40m

| ČÍSLO POL. | NÁZOV POLOŽKY | PRIEREZ | POČET ks | DĹŽKA | | HMOTNOSŤ /kg/ | |
|-------------------------------|---------------|---------|-------------|----------|-----------|---------------|--------|
| | | | | 1ks /mm/ | CELKOM/m/ | 1bm./1ks/ | CELKOM |
| 1 | PROFIL "U" | 100 | 1 | 1400 | 1,40 | 10,60 | 14,84 |
| 2 | PROFIL | 20x20 | 9 | 920 | 8,28 | 3,14 | 26,00 |
| 3 | PROFIL | 100x10 | 2 | 1330 | 2,66 | 7,85 | 20,88 |
| 4 | PROFIL "U" | 80 | 1 | 1400 | 1,40 | 8,64 | 12,10 |
| 5 | PROFIL "U" | 80 | 2 | 200 | 0,40 | 8,64 | 3,46 |
| HMOTNOSŤ JEDNÉHO DIELU CELKOM | | | | | | | 77,28 |

POZNÁMKY:
-Antikorózna úprava v celkovej hr. podľa STN EN ISO 12944-5-OCHRANNÉ NÁTEROVÉ SYSTÉMY
ANTIKORÓZNA ÚPRAVA - PODĽA AGRESIVITY PROSTREDIA
POUŽIE SA 3-VRSTVOVÝ NÁTER: - 1xŽIAROVÉ ZINKOVANIE
- 1xMEDZINÁTER EPOXIDOVÝ
- 1xVRCHNÝ NÁTER NA BÁZE POLYURETÁNU
-STĹPIKY ZÁBRADLIA BUDÚ ZABETÓNOVANÉ

OBJEDNÁVATEL



NÁRODNÁ DIALNIČNÁ SPOLOČNOSŤ

DOKUMENTÁCIA NA REALIZÁCIU STAVBY
525-00

| | | | |
|--|-------------------------------------|--|---------------------------------------|
| ZÁKAZKA DIALNIČNÝ PRIVÁDZAČ LIETAVSKÁ LÚČKA - ŽILINA I. ETAPA km 0,0 - 3,8 | | GC GEOCONSULT | |
| ČASŤ STAVBY 525-00 PRELOŽKA VODOVODU DN 600 - OCEĽ V km 0,960 | | MILETIČOVA 21, P.O. BOX 34 820 05 BRATISLAVA 25 TEL.: 02/5057 4703, FAX.: 02/5057 4798 | |
| PRÍLOHA VÝUSTNÝ OBJEKT | | STUPEŇ DRS | ČÍSLO ZÁKAZKY 1347/1230 |
| OBJEDNÁVATEL NÁRODNÁ DIALNIČNÁ SPOLOČNOSŤ, a.s. | | OKRES ŽILINA | |
| HLAVNÝ INŽ. PROJ. Ing. Ondrej KUPČO | TECH. KONTROLA Ing. Ondrej KUPČO | SÚRADNICOVÝ SYSTÉM JTSK | KATASTRÁLNE ÚZEMIE: PORÚBKA, TURIE |
| ZODP. PROJ. Ing. Eva VOLLEKOVÁ | VYPRACOVAL Ing. Anna PETRUČÁKOVÁ | VÝŠKOVÝ SYSTÉM Bpv | ČÍSLO PRÍLOHY 11 |
| DÁTUM 05.2015 | FORMÁT 3x A4 | MIERKA 1:100, 1:25 | SÚPRAVA |